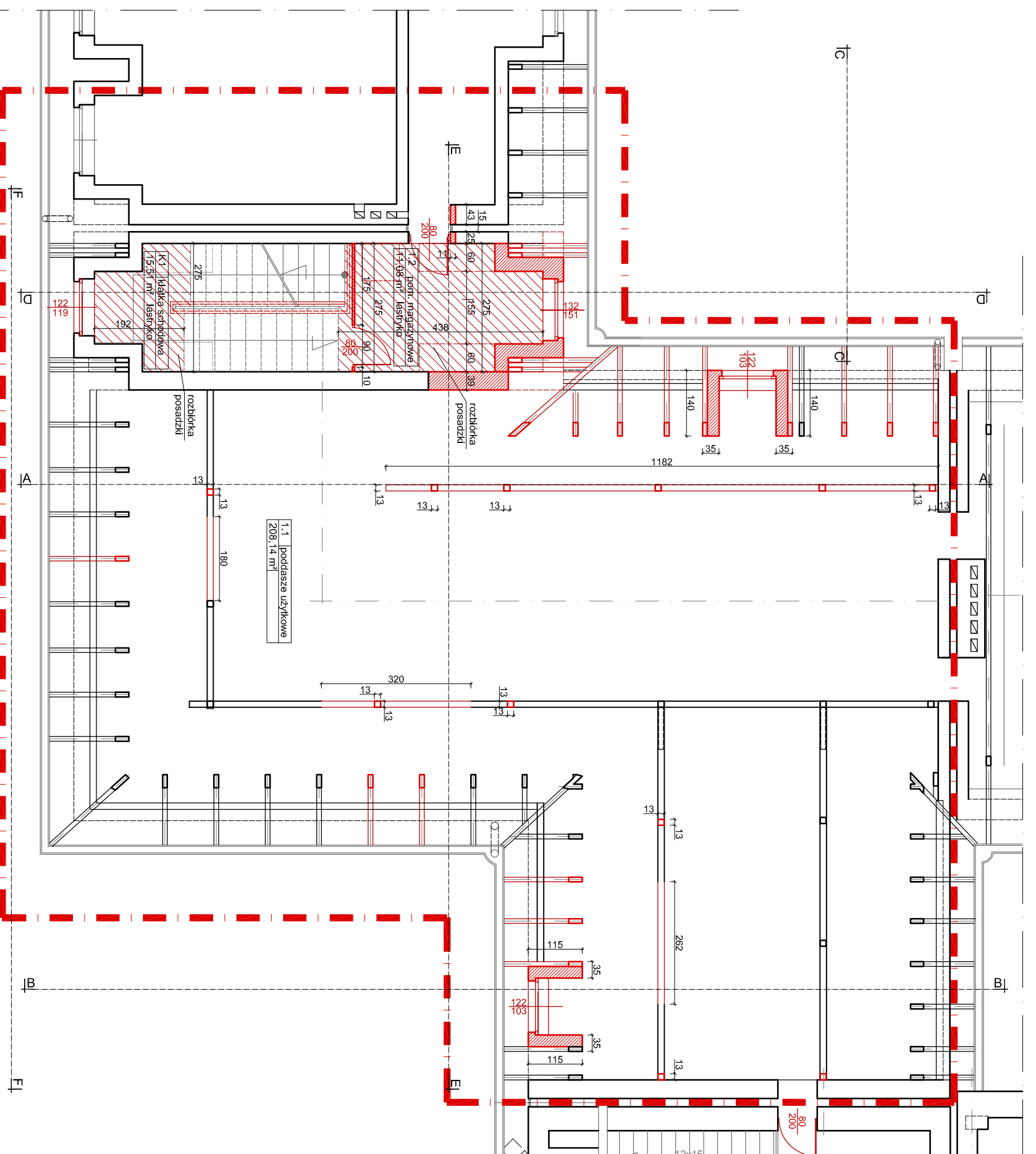
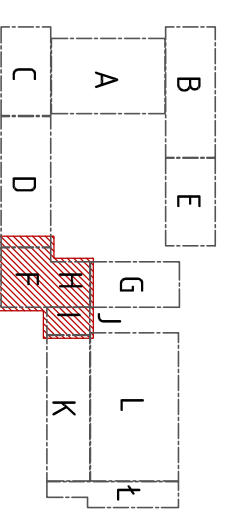


NR	NAZWA	POSADZKA	powierzchnia [m <sup>2</sup> ]
K1	Klatka schodowa	lastyko	15.51
1.1	pomieszczenie magazynowe	lastyko	11.08
1.2	poddasze użytkowe	linoleum	208.14
SUMA			234.73



## rzut poddasza

### LEGENDA

- część budynku objęta opracowaniem
- elementy do rozbioru, wyburzeń, demontażu

**qblm** WYCENA NIERUCHOMOŚCI  
PROJEKTOWANIE ARCHYTEKTONICZNE  
ANNA I BARTOSZ MICHAŁSCY S.C.  
44 - 100 Gliwice, ul. Czarnieckiego 22a

**Zleceńodawca:**  
Gmina Plichowice  
ul. Damrota 6  
44-145 Plichowice

**Nazwa inwestycji:**  
MODERNIZACJA OBIEKTU SZKOŁNO - PRZEDSZKOLNEGO W ZERNICY PRZY  
UL. LEOPOLDA MIKI 37  
okr. I - PRZEBUDOWA SEGMENTU F, H, I

**Adres obiektu:**  
ul. Leopolda Miki 37, Zernica 44-144  
nr działek: 829/19, 830/19, 831/19, 832/19, 833/19, 834/19, 331/18,  
332/19, 333/19, 334/20

**Przedmiot rys.:**  
WYBURZENIA  
- rzut poddasza

**Stadium:** PROJEKT BUDOWLANY

**Branża:** ARCHITEKTURA

**Faza:** Nr tomu: **II.** Wersja: Nr rys.: **13**

**Data:** październik 2012 **Skala:** 1:100

**Projektant:**  
Imię: **Bartosz** Nazwisko: **MICHAŁSKI**  
Specjaln.: **Nr upr. bud.:**  
Arch. **33/S/LOK/2011/II**

**Podpis:**

**Opracowanie:**  
Imię: **Joanna** Nazwisko: **WISNIEWSKA**

**Sprawdzający:**  
Imię: **Grzegorz** Nazwisko: **KOTYL**  
Specjaln.: **Nr upr. bud.:**  
Arch. **11/98**

**Podpis:**

Wydanie rysunku z kolejnym numerem wersji powoduje  
unieważnienie wszystkich wcześniejszych rysunków